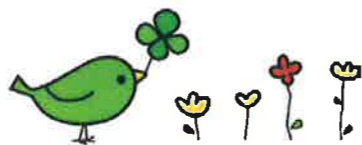


賛助団体の紹介



順不同

☆ 医療法人昭会 小規模多機能型居宅介護 玲音	☆ 野上歯科クリニック
☆ 医療法人 慈愛会 岩男病院	☆ 医療法人健裕会 永富脳神経外科病院
☆ (有)ウェルケア	☆ 日本ケア・テック株式会社
☆ NPO法人 うさぎとかめ	☆ 医療法人福寿会 日野病院
☆ 医療法人昭会 おざきホームケアクリニック	☆ 株式会社 フロンティア
☆ 医療法人至誠会 介護老人保健施設 健寿荘	☆ プンゴヤ ヘルスケア
☆ 株式会社 TONERIKO	☆ 社会福祉法人豊寿会 豊友館
☆ 九州福祉医療サービス株式会社	☆ 由布市地域包括支援センター
☆ グループホーム 花の里	☆ (株) 聡衣 (ヘルパーステーションほがらか)
☆ シニアガーデン瑞泉 デイサービスセンター瑞泉	☆ 株式会社 大分白屋
☆ 社会福祉法人寿永会 特別養護老人ホーム 慶寿苑	☆ 株式会社 ナガヨシ
☆ 社会福祉法人 真わ会 白心荘	☆ 一般社団法人「富山型デイサービス」 あした天気になあれ
☆ 社会福祉法人若山会 特別養護老人ホーム 若葉苑	☆ 田代歯科医院
☆ 永井薬局	

お知らせ

平成27年度から開始している生活困窮者支援制度が、「より具体的に」「より専門的に」充実しています。

☑ 就労準備支援事業 (非営利活動法人ワーカーズコープ)

「社会との関わりに不安がある」、「コミュニケーションがうまくとれない」など、直ちに就労が困難な方にプログラムによって、一般就労に向けた基礎能力を養いながら就労に向けた支援や就労機会の提供を行います。

🏠 家計相談支援事業 (グリーンコープ生活協同組合おおいた)

家計状況の「見える化」と根本的な課題を把握し、相談者自身が家計を管理できるように、状況に応じた支援計画の作成、相談支援、関係機関へのつなぎ、必要に応じて貸付のあっせん等を行い、早期の生活再生を支援します。



仕事が見つからない・長続きしない人、収入と支出のバランスが取れない人、公共料金や家賃が払えずに困っている人がいましたら、いつでもご相談ください。

対象者：由布市在住で、日常生活に心配のある人、経済的に困っている人
(生活保護受給中の方は除く)

お問い合わせ

由布市社会福祉協議会 生活相談係：小野・姫野 TEL：097-582-2756

お問い合わせ

由布市介護支援専門員協会事務局

電話：097-582-0106(由布市地域包括支援センター内)



～総会の報告～

平成28年6月24日 由布市社会福祉協議会庄内事務所 (ほのぼのの市民交流室)に於いて第1回通常総会を開催いたしました。議事は第1号議案から第7号議案まで審議され、第4号議案「平成28年度事業計画」で仲間会長は“組織としての基盤強化、ケアマネジャーの質の向上、各関係機関との連携の強化を基本方針とし、地域包括ケアシステムの構築に協会としての役割をしっかりと担っていける体制作りを目指す”と述べました。また、6号議案では新役員として老人保健施設健寿荘吉田留美さんの加入が承認され、7号議案「役員の活動費」については庄内町医師、佐藤慎二郎先生から役員会議の交通費を本年度から速やかに予算計上をするようにとの運営について積極的な提言があり、議事の全てはスムーズに進行し終了いたしました。

本日(8月15日)現在 由布市協会正会員は106名、うち40名が日本協会・県協会・市協会の三団体正会員です。私達の声をより一層伝えていくためにも三団体加入が増え職能団体として力をつける必要があると思います。どうぞ入会ならびに運営への御協力を宜しくお願い申し上げます。

なお、この総会にあたり議長を務めていただきました、介護保険サービスセンター虹 工藤英博様には突然の依頼にもかかわらず快諾していただき厚く御礼申し上げます。

認知症のこまりごと

認知症初期集中支援チーム

がサポートします！

【目的】

認知症になっても本人の意思が尊重され、できる限り住み慣れた地域のよい環境で暮らし続けるために、認知症の人やその家族に早期に関わる「認知症初期集中支援チーム」を配置し、早期診断・早期対応に向けた支援体制を構築する事を目的とする。

【対象者】

40歳以上で、在宅で生活しており、かつ認知症が疑われる人又は認知症の人で以下のいずれかの基準に該当する人とする。

◆医療サービス、介護サービスを受けていない人、または中断している人で以下のいずれかに該当する人

- (ア) 認知症疾患の臨床診断を受けていない人
- (イ) 継続的な医療サービスを受けていない人
- (ウ) 適切な介護保険サービスに結びついていない人
- (エ) 継続的な医療サービスを受けていない人

◆医療サービス、介護サービスを受けているが、認知症の行動・心理症状が顕著なため、対応に苦慮している。



【認知症初期集中支援チームとは】

複数の専門職が家族の訴え等により、認知症が疑われる人や認知症の人及びその家族を訪問し、アセスメント、家族支援などの初期の支援を包括的、集中的(おおむね6か月)に行い、自立生活のサポートを行うチームをいう。

トピックス

震災について

4月16日に発生した地震では由布市は震度6弱を観測し甚大な被害を受けました。被災された皆様には心よりお見舞い申し上げます。

断水による水不足!!
排泄や身体清潔保持に必要な量は給水車のみでは確保できなかった。

緊急連絡網!!
電話回線が混雑していたので緊急連絡が各職員へできなかった。メールの方が早かった。

震災からいろいろなことが分かりました。



人手不足!!
事業所の職員も被災したので出勤できず人手不足となったところもあった。

福祉避難所って?
湯布院地区 3ヶ所
庄内地区 10ヶ所
挾間地区 5ヶ所
由布市には全部で18ヶ所あります。

(心あたたまる話)

恐怖で震えが止まらず隣でグッスリ眠る祖母に抱きついて不安を追い払おうと抱きしめたら祖母は「ありがとう。嬉しい。」と笑顔で頭を撫でてくれた。35歳の私を。祖母は認知症で介護する私を忘れる時もある。でも、私が辛い時にはちゃんと戻ってきてくれる。



由布市内の施設、事業所への避難状況は以下の通りです。

【挾間地区】

・各事業所 0名



【庄内地区】

- ・慶寿苑、2名
- ・特別養護老人ホーム情和園、6名
- ・小規模多機能型居宅介護 玲音、4名
- ・グループホーム 花の里、1名

【湯布院地区】

- ・有料老人ホーム虹色、36名
- ・特別養護老人ホーム温水園、47名
- ・介護老人保健施設ゆふいん風香、119名
- ・小規模多機能居宅介護アドニスホーム、21名

※避難人数は4/16～4/22の間の延人数です。



耳より情報

地域情報

庄内町

なしソフト

焼肉韓国苑 210号線沿い
これが有名な「梨ソフト」です。値段は350円 ソフトクリームにジャムっていうのは「なしか！」なんて思っていたんですが、庄内の名産といえば「梨」。この庄内梨を使ったソフトクリームはほんのり梨の風味がする甘さ控えめのソフトに梨の果肉入りジャムがトッピングされてシャリシャリとした舌触りが最高です。



湯布院町



芋天

由布院駅近くの惣菜店 おかずの店「ふく屋」の芋天です。この芋天、衣がサクサクで甘くて超美味しい。冷えても美味しいおかずでもスイーツでもいけます。レシピはもちろん門外不出、代々女将さんしか知らないそうです。ちなみに野球部時代の監督の奥さんが真似したけど失敗の連続。失敗作捨てるのももったいないからって試食過ぎて家族全員、芋天嫌いになってしまいました。ちゃんちゃん



からあげ

挾間町古野にある「エンジェルバード」国産の肉にこだわり、常連客が多く、一番人気は骨なしからあげです。お弁当もあります。お弁当はふたに収まりきれないくらい大きい唐揚げが入っています！ボリュームにも値段にも満足です。



ケアマネ試験過去問題

- ① 介護保険法における消滅時効について正しいものはどれか。3つ選べ。
 - 1 サービス事業者の介護報酬の請求権は、5年である。
 - 2 償還払い方式による介護給付費の請求権は、2年である。
 - 3 法定代理受領方式による介護給付費の請求権は、2年である。
 - 4 償還払い方式の場合の起算日は、利用者が介護サービスの費用を支払った日である。
 - 5 介護保険料の督促は、時効中断の効力を生ずる。
- ② 居宅サービス計画の実施状況の把握(以下「モニタリング」という。)について正しいものはどれか。2つ選べ。
 - 1 同居家族がいる場合は、家族との面接を実施しなければならない。
 - 2 定期的にサービス提供者との面接を実施しなければならない。
 - 3 モニタリングの結果は、少なくとも1月に1回記録しなければならない。
 - 4 モニタリング標準項目は、厚生労働省から提示されている。
 - 5 モニタリングを行い、必要に応じて居宅サービス計画を変更するものとする。

(注)「指定居宅介護支援等の事業の人員及び運営に関する基準」(平成11年厚生省令第38号)の定める内容による。

Let's try